

ろうきんダイレクト

はたらくみんなを全力応援!
近畿ろうきん

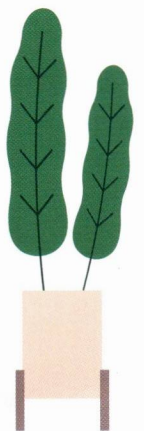
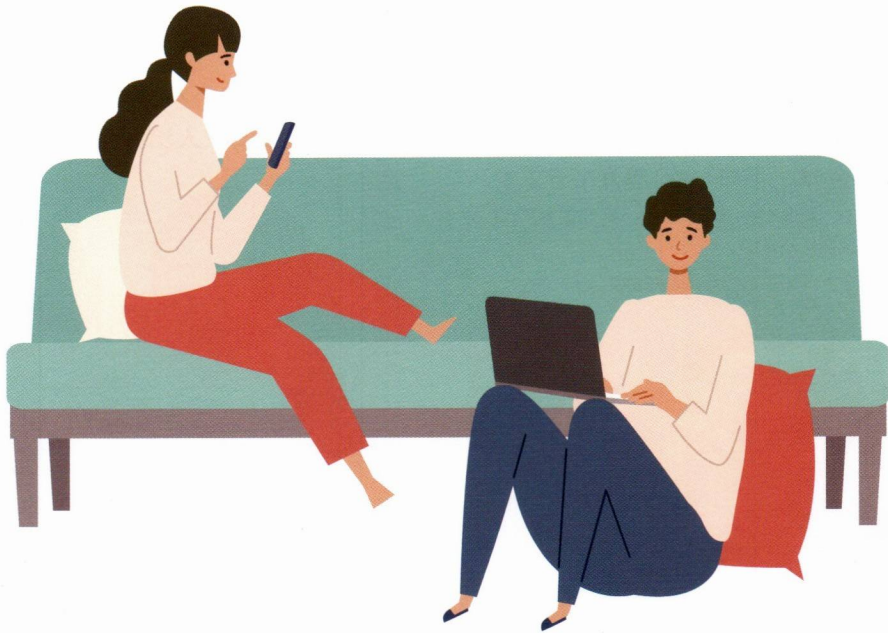
インターネットバンキング

あなたの



がろうきんの窓口に!

セキュリティも
万全でとっても
安心!



即時利用可能!

WEB上のお手続きだけで、“即時”に《インターネットバンキング》が利用できます。

お申込み方法は裏面をご覧ください



いつでもどこでも!

各種残高の照会、預金の入金・支払、振込のほか、投資信託の購入・解約など、便利なサービスをご利用いただけます。



手数料がおトク!

振替手数料が無料、振込手数料も窓口・ATMよりおトクです。



ローンの繰上返済ができる!

ローン(証書貸付・カードローン)などの繰上返済ができます。



Webお知らせ

ろうきんが発行する「残高のお知らせ」などの書類を《電子交付》で受け取れます。

インターネットバンキングとあわせてオススメ!

R ろうきんアプリをはじめよう!

残高・入出金・
お得な情報も
スマホでチェック!



※サービス内容やメンテナンス等によりご利用いただけない日・時間帯等がありますので、ご了承ください。

ろうきんダイレクトについて、くわしくは

ろうきんダイレクトヘルプデスク



0120-302-090

受付時間/9:00~21:00(1月1日~1月3日は除く) ※詳しくは近畿ろうきんホームページをご確認ください。

インターネットバンキングはこんなに便利！ 各ポイントをチェック！



いつでも・どこでも・急なときでも、
インターネットで簡単・安心・便利！

POINT 1 パソコンやスマートフォンで 24時間いつでもお取引き！

仕事や家事で忙しくても安心！

パソコンやスマートフォンから、お振込みやお振替取引
(普通預金・貯蓄預金・カードローン)等ができます。

※サービス内容によっては、お取引きいただけない時間帯がございます。
くわしくは、裏面をご確認ください。



POINT 2 残高確認や 入出金明細の照会も！

インターネットバンキングの利用口座に登録している
口座の残高や入出金明細が確認できます。

最近1週間の
入出金明細
照会



番号	日付	払出金額	預入金額	取引	残高	残高
001	08月18日 08月19日	20,000円		出金	980,000円	ATM
002	08月21日 08月21日	10,000円		出金	970,000円	ATM
003	08月23日 08月23日		30,000円	振込入金	1,000,000円	ATM
合計		30,000円	30,000円			
残高					1,000,000円	

※照会イメージ

POINT 3 振込手数料も こんなにおトクに！

お振込みの場合、窓口・ATMをご利用される場合
に比べて、一回あたりの手数料が最大605円も
おトクになります！

例 5万円以上を他行宛に振り込んだ場合の手数料

窓口
792円

ATM
462円

インターネット
バンキング
187円

最大605円の差



POINT 4 セキュリティも万全で とっても安心!

ワンタイムパスワードアプリをご利用のお客さまは、スマート
フォンに搭載された指紋認証・顔認証などを利用することで、
ご契約番号やログインパスワードを入力することなくログイン
できます。

生体認証
ログイン



セキュリティも万全で安心!

- 時間を気にせずご利用OK!
- 窓口やATMに行く手間が不要!
- 振込手数料が窓口よりもおトク!



【生体認証ログインの利用環境】

以下の条件を満たすスマートフォン端末でご利用いただけます。

①生体認証(指紋認証・顔認証など)に対応していること。

②OSバージョンが、iOS:9.0以上、Android:5.0以上であること。

※生体認証に対応していないスマートフォンの場合は、「ログインID」または「口座番号」とログインパスワードを入力することでインターネットバンキングをご利用いただけます。

さらにこんなお得な商品も！



インターネット
バンキング 限定

上乗せ
金利つき

定期預金

定期預金1年もの

店頭表示金利に **+** 年 **0.10%**

※上乗せ金利は初回預入時のみです。※上乗せ金利は毎年4月1日に見直します。



ご利用いただくには
「インターネットバンキング」の
お申込みが必要です。
キャッシュカードが発行されている
お客さまは、ホームページから簡単に
お手続き可能です。



インターネットバンキング限定 上乗せ金利つき定期預金 商品概要

お預入期間	1年	お預入金額	1円以上
ご利用いただける方	ろうきんダイレクト(インターネットバンキング)をご契約の個人のお客さま		
預金種類	スーパー定期・大口定期		
お預入形態	●無通帳: ろうきんダイレクト(インターネットバンキング)でご開設いただいた専用口座(インターネット近畿支店のお取扱い)へのお預入れ ●通 帳: お取引の営業店でご開設いただいている定期預金通帳(総合口座含む)へのお預入れ		
継続のお取扱い	自動継続(元利継続または元金継続)、満期解約(自動解約)		
利子課税のお取扱い	お利息に対して20.315%の税金が源泉分離課税(復興特別所得税を含む)されます。 ※一定の条件を満たす場合、マル優のお取扱いが可能です。		
その他	●本商品でのお預入れには、ろうきんダイレクト(インターネットバンキング)のご契約が必要です。 ●新たに定期預金をお預入れいただく場合に限り、上乗せ金利を適用いたします。 ●営業店窓口・ATMではお取扱いしていません。 ●預金保険の対象です。(同保険の範囲内で保護されます) ●金融情勢の変化などによりお取扱いを中止することがあります。 ●自動継続後の利率は、自動継続日現在の店頭表示金利となります。 ●一部払戻しはお取扱いできません。 ●中途解約された場合は、中途解約日における当金庫所定の中途解約利率が適用となります。		

※店頭・ホームページにスーパー定期・大口定期の説明書をご用意しています。 ※記載内容は2024年4月1日現在のものです。

ろうきんダイレクトのお申込み

ろうきんダイレクトはホームページからお申込みいただけます。(キャッシュカードとろうきん)に届出している電話番号の電話機が必要です。



STEP 1

近畿ろうきんのホームページより「インターネットバンキング」の「初回利用登録」からお手続き開始。^{※1}



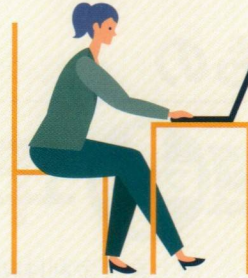
STEP 2

- 普通預金の口座情報を登録
- ろうきんに届出の電話番号にて「電話番号認証」
- 普通預金口座のキャッシュカード暗証番号を登録



STEP 3

- 「ログインID」、「ログインパスワード」、「追加認証(合言葉認証)」の登録。
- 取引通知メールなどを受取る「メールアドレス」の登録。^{※2}



STEP 4

ワンタイムパスワードの設定

※一部の取引は、ワンタイムパスワードの利用が必要です。

ワンタイムパスワードの必要な取引

- 振込取引
- 自動振込サービス取引
- 民間企業のペイジー取引
- 住所・電話番号の変更 など

※1 70歳以上のお客さまがインターネットバンキングの利用を開始する場合は、事前にお取引店での書面手続きが必要になります。

※2 「ろうきんダイレクト」では、下記の送信ドメインからメールを送信します。迷惑メール対策などをされているお客さまは、メールを受信できるよう設定を変更してください。
ドメイン: (<@webcenter.anser.or.jp>) (<@otp-auth.net>) (<@rokinbank.or.jp>)

インターネットバンキング サービス利用時間

サービス内容		利用時間	
残高照会 明細照会	残高一覧照会	24時間	
	残高照会(普通・貯蓄)		
	入出金明細照会(普通・貯蓄)		
振込／振替 ペイジー	振込	24時間 ^{※1}	
	振替	24時間	
	自動振込サービス	24時間	
	ペイジー	7:00~23:00	
定期預金 エース預金 財形預金	定期	24時間 ^{※2}	
	エース		
	財形	24時間	
投資信託	購入・解約 定時定額買付契約 など	24時間	
ローン	カードローン	借入残高照会 借入・返済 など	24時間
	証書貸付	繰上返済 返済予定表 など	0:10~23:50 ^{※4}
	当座貸越	貸越明細照会	0:10~23:50
	ローンのご相談		24時間

サービス内容		利用時間
Webお知らせ 諸届受付	Webお知らせ	24時間
	住所・電話番号の変更	
	公共料金の自動引落登録	
	取引内容の確認・取消	
利用設定	IB利用口座の登録	24時間
	ログインIDの変更	
	パスワードの変更	
	メール設定	
	ワンタイムパスワードの設定	
	明細保管サービスの利用設定	

※1 当日扱いの振込を受付できない時間帯があります。その場合は、翌営業日以降を振込日としてご指定いただけます。

※2 定期預金(満期時取扱の変更)のサービス利用時間は、0:10~23:50です。

※3 エース預金(自動積立契約の新規・変更・解約)のサービス利用時間は、7:00~23:50です。

※4 証書貸付(繰上返済)は、平日のみ利用できます。(12月31日を除く)

※上記以外にも、サービス受付を停止する日・時間帯などがありますので、くわしくは「ろうきんダイレクト」のホームページでご確認ください。

※一部取扱えない商品・サービスがあります。

システムメンテナンス(サービス休止)について

「ろうきんダイレクト」では、お客さまに安全にお取引いただくためシステムメンテナンスを行っております。右記の時間帯等はサービスを休止いたしますので、ご了承ください。

● 第1、第3月曜日の当日2:00~6:00

● 1月1日~1月3日の終日、5月3日~5月5日の当日2:00~6:00

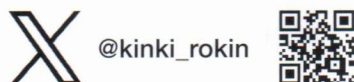
※上記以外にも、サービスを休止する場合があります。

サービス休止は、「ろうきんダイレクト」のホームページ上でご案内します。

※記載内容は2024年4月1日現在のものです。

250331 2401D8

はたらくみんなを全力応援!
近畿ろうきん



@kinki_rokin

窓口でも! オンラインでも! ご相談受付中!

近畿ろうきん

検索

お客さまセンター ☎ 0120-191-968 月曜~金曜 9:00~18:00 (祝日、12月31日~1月3日は除く)

<ご相談、お申込みなどのお問合せは>

福知山支店

TEL 0773-22-6333

〒620-0000 福知山市字天田224-2

お問合せ時間 月曜~金曜 9:00~17:00

(祝日、12月31日~1月3日は除く)